

UNIVERSIDADE FEDERAL DE VIÇOSA  
DEPARTAMENTO DE ARQUITETURA E URBANISMO  
ARQ 399- TRABALHO DE CURSO -2011/2



# BELLE MARE

ALUNA: ADAIA C. MOULIN MARDEGAN  
ORIENTADORA: TERESA FARIA

NOVEMBRO 2011

## AGRADECIMENTOS

AGRADEÇO A TODOS QUE ACREDITARAM, ME  
APOIARAM E ME AJUDARAM A REALIZAR O  
PRESENTE TRABALHO.



## O CONTEXTO

O município de Marataízes possui 34.127,00 habitantes em uma área de 135,35 km<sup>2</sup> e está localizado no Estado do Espírito Santo a 127 km da capital, Vitória, Brasil (IBGE, 2010) (Fig. 1). O balneário apresenta um grande número de lagoas e 25,6 km de praias e falésias, seus encantos naturais atraem turistas de diversos locais do país.

A cidade destaca-se pela produção do abacaxi e pela pesca oceânica, mas o setor de serviços é que domina a economia municipal, sendo o turismo o principal agente.

Assim como em algumas cidades capixabas, Marataízes sofreu um déficit no número de turistas, principalmente após a invasão marítima de 1999, onde o mar destruiu ruas e invadiu comércios e residências. Este fenômeno acabou deixando algumas das principais avenidas do centro da cidade em péssimo estado de conservação, além de trazer sérios prejuízos para os moradores e comerciantes, que acabaram sendo prejudicados, não apenas pelo dano físico de suas residências e comércios, mas também pela diminuição do fluxo turístico na cidade. A ausência de praia causada pela erosão e a deterioração paisagística foram responsáveis por uma grande crise no setor turístico do município e uma significativa desvalorização dos patrimônios imobiliários.

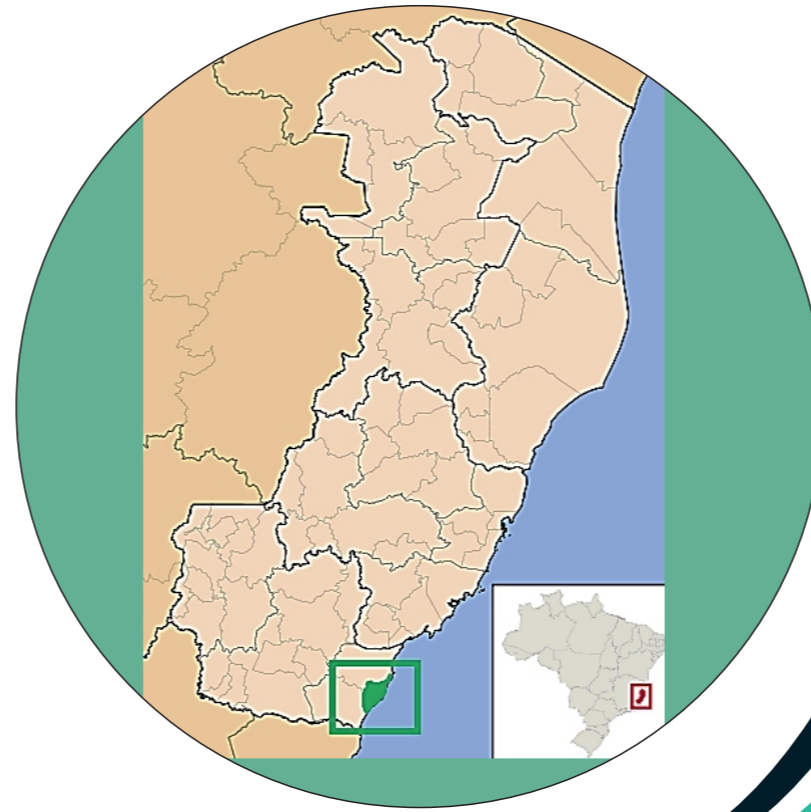


Fig 1- Mapa Localização da cidade de Marataízes

## A PROPOSTA

A proposta de implantação de uma marina na cidade de Marataízes - ES visa a revitalização da área central da cidade, deixando esta área mais atrativa para os turistas, através da própria marina e dos estabelecimentos que o projeto incentivará a se instalarem na região.

A proposta irá beneficiar a cidade como um todo, mas principalmente sua área central. Esta área é caracterizada por um grande adensamento residencial e pela grande concentração de comércios e serviços da cidade.



# O TERRENO

O terreno escolhido localiza-se na cidade de Maratáizes, no Sul do Estado do Espírito Santo. Ele encontra-se na Avenida Beira Mar, uma importante via de acesso as praias do balneário. Neste local podemos encontrar a estrutura do Iate Clube da cidade que foi um importante espaço para a realização de eventos esportivos e sociais (Fig 2). Atualmente o Iate Clube encontra-se em péssimas condições, o que acabou ocasionando a perda de sua função social (Fig 3).

O espaço foi escolhido na intenção de revitalizar uma função social e devido a proximidade com outras estruturas de apoio, como: Hotéis, restaurantes e comércio. Outro fator condicionante para a escolha do terreno foi a existência de um enrocamento de pedras (píer) próximo ao terreno, diminuindo os custos com a proteção do plano d' água.

O terreno do Iate Clube não seria capaz de comportar a estrutura proposta, desta forma como a região da orla marítima do país pertence à União, será realizado um pedido de requerimento de cessão de áreas, seguindo as diretrizes da portaria SPU 24/2011, que regulamenta a ocupação de áreas em águas federais, regularizando a implantação de portos, marinas e atracadouros no país.

Outro fator considerado em relação à implantação da marina foi a necessidade de dragagem da área abrigada para embarcações com calado maior. Os sedimentos retirados do fundo do mar serão depositados na região de pedras em frente a área cedida pela União (Fig 4). O local onde serão depositados os sedimentos, atualmente é utilizado por alguns banhistas, principalmente crianças, que correm o risco de sofrerem graves acidentes, por causa do lodo presente nas rochas. Devido a este fato, a inserção de uma faixa de areia sobre as rochas estaria prezando pela segurança dos banhistas, evitando assim possíveis acidentes. (Fig 5).



Fig 2- Mapa Localização da terreno do Iate Clube



Fig 3- Iate Clube Atualmente



Fig 4- Esquema da área a ser utilizada



Fig 5- Vista da área onde serão depositados os sedimentos



# O CONCEITO

A implantação de uma marina na cidade de Marataízes - ES objetiva a revitalização da área central da cidade, atraindo mais turistas para o balneário, através da própria marina e dos estabelecimentos que irão se instalar na região devido a presença da mesma. A inserção da marina na cidade busca investimentos sociais e econômicos para a região, tanto do setor público quanto do privado, beneficiando não apenas aos turistas, mas também a população do município que necessita de um novo espaço de lazer.

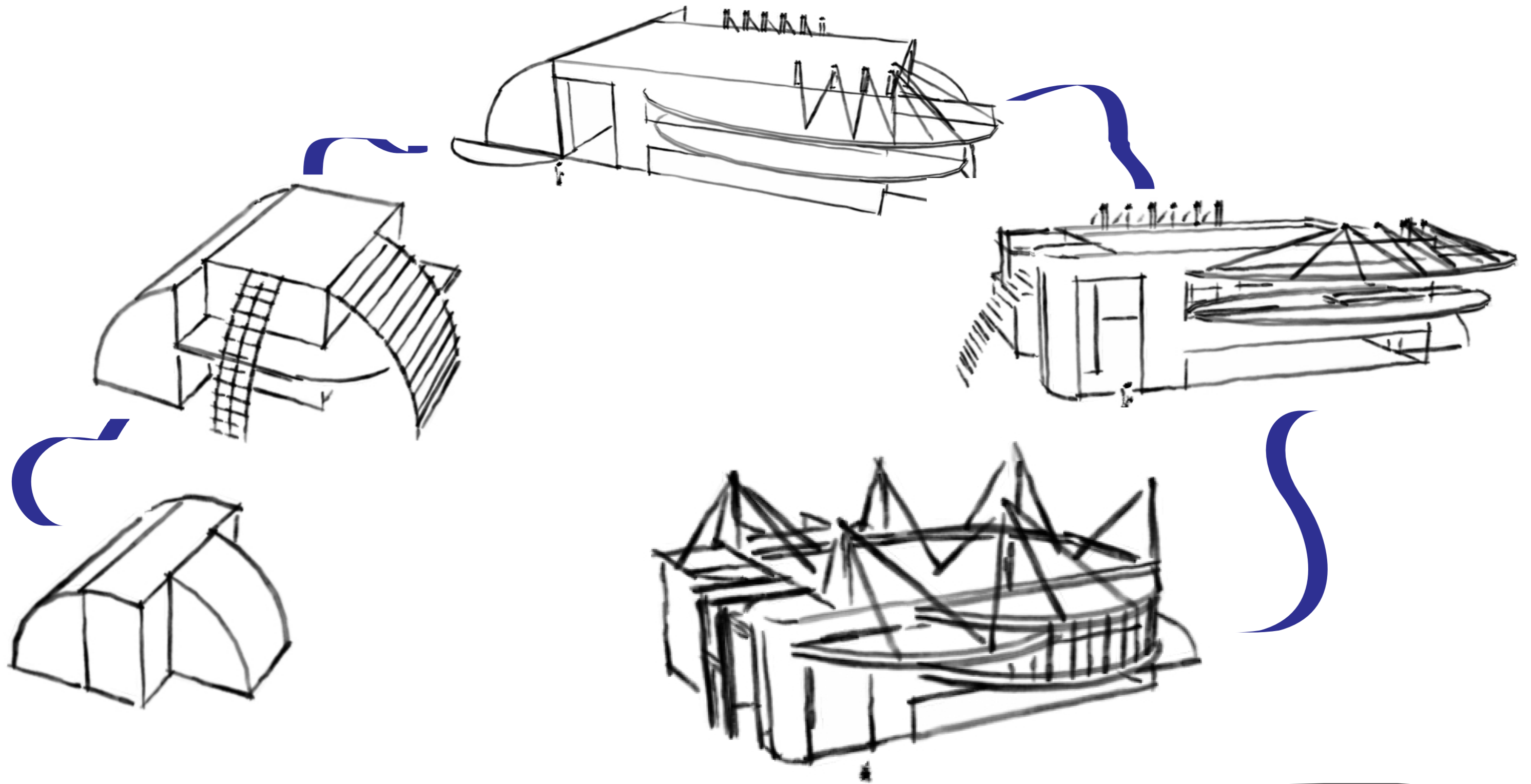
O projeto também objetiva o desenvolvimento de um setor turístico, ainda pouco explorado no país, o Turismo Náutico. Este setor apresenta um enorme potencial de crescimento e uma grande demanda de turistas e embarcações, que necessitam de empreendimentos, como o proposto, para apoio deste desenvolvimento e apoio aos usuários deste perfil. É importante lembrar que esta proposta irá também promover e divulgar o turismo náutico no país e no mundo.

O local escolhido para a implantação da marina é o antigo Iate Clube de Marataízes. Como já argumentado anteriormente, o Iate Clube foi um marco muito representativo na memória da população e dos visitantes, onde estes frequentavam as atrações e eventos culturais e esportivos oferecidos pelo clube. Atualmente o Iate Clube encontra-se degradado e funcionando precariamente, o projeto visa resgatar o ideal de cultura, esporte e lazer que o local oferecia, porém sua estrutura não será aproveitada devido ao nível de degradação. A marina, não funcionará apenas como estrutura apoio para as embarcações e como local de lazer, mas sim como elemento arquitetônico que impulsionará a atividade turística e melhorará a imagem da cidade



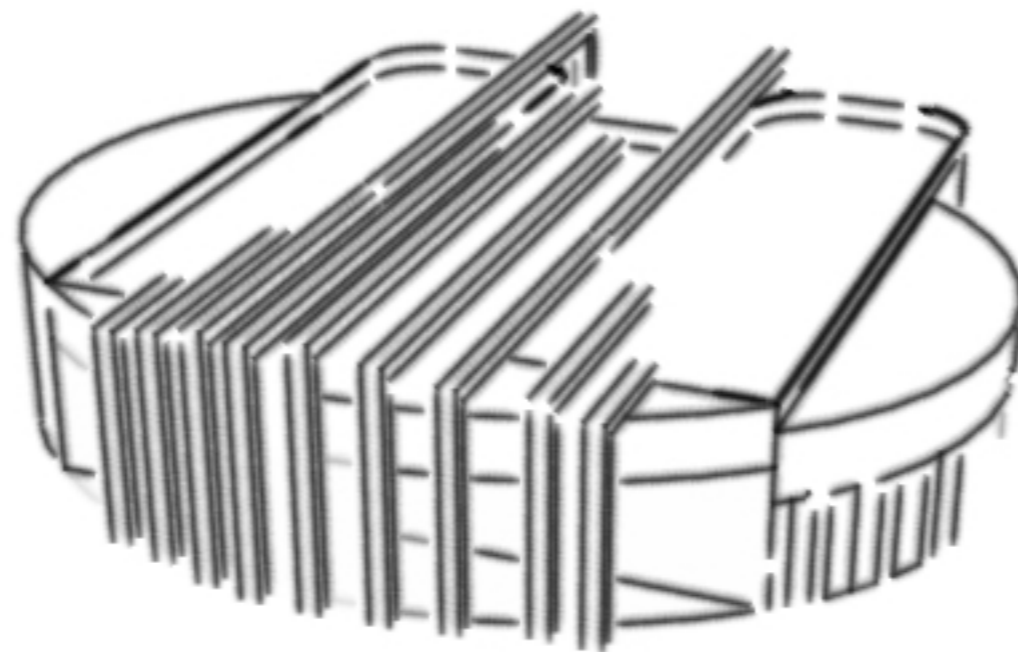
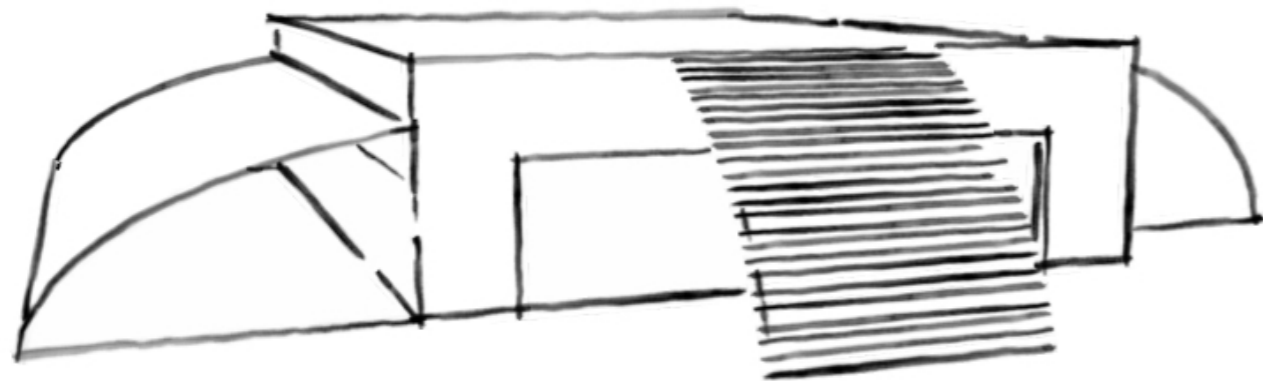
# EVOLUÇÃO DO PARTIDO

ED. PRINCIPAL

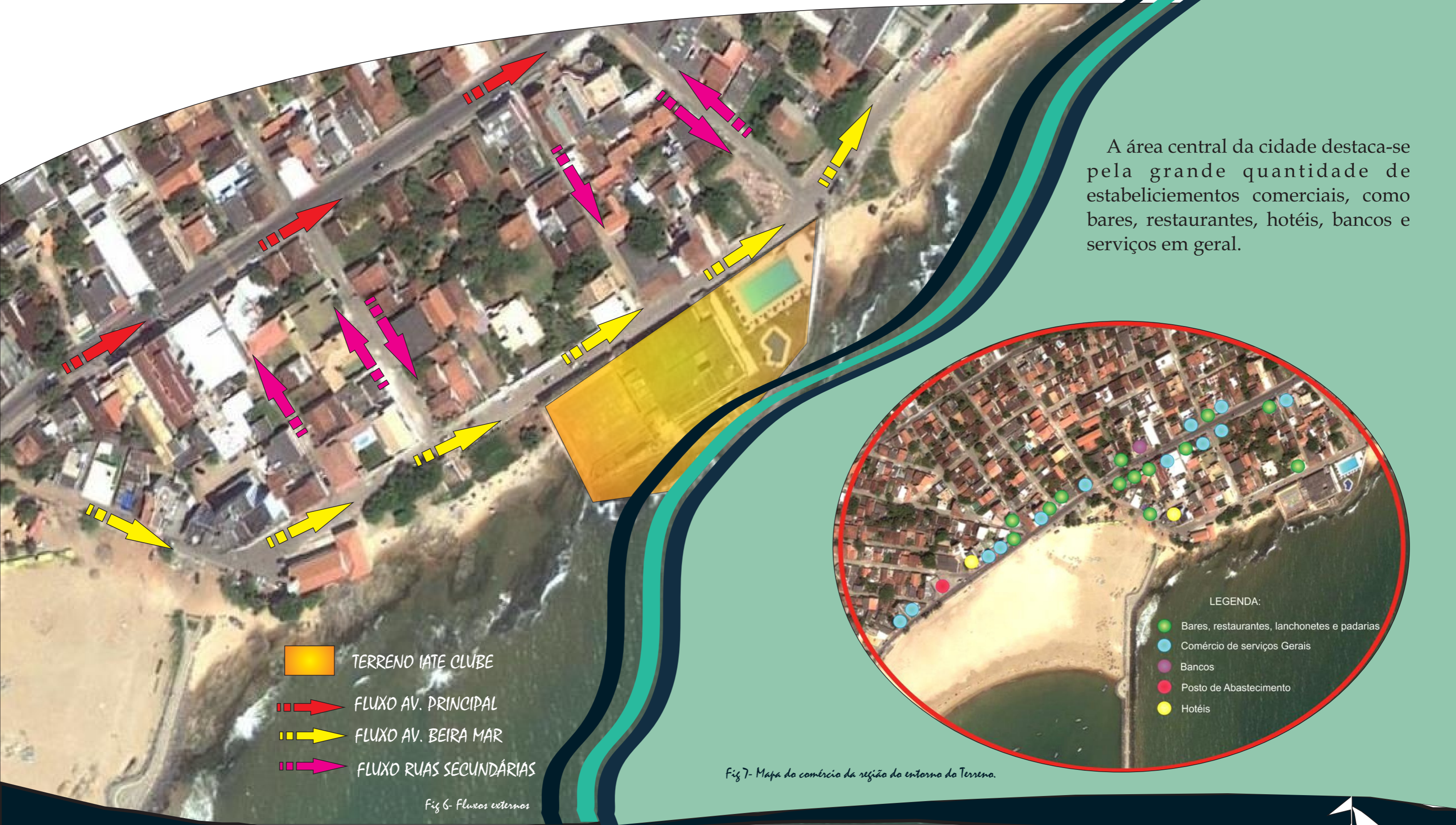


# EVOLUÇÃO DO PARTIDO

ED. EVENTOS



# O ENTORNO



A área central da cidade destaca-se pela grande quantidade de estabelecimentos comerciais, como bares, restaurantes, hotéis, bancos e serviços em geral.

Fig 7- Mapa do comércio da região do entorno do Terreno.

Fig 6- Fluxos externos

